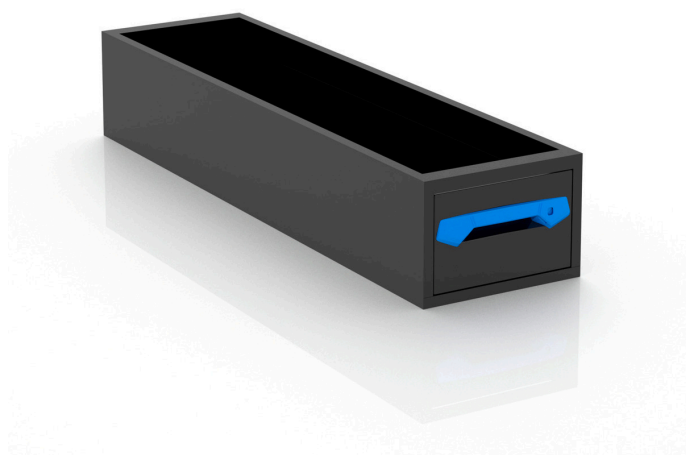


Jumbo-Unit G 1.5-14-15 1xSBL12

Nº de material: 1000012602 | Código de partido: JU G 1.5-14-15 1S | Código EAN: 4045294776480



- » Permite guardar de forma rápida y segura cargas grandes
- » Cajón de gran volumen compacto
- » Soporta hasta 100 kg
- » Gran asidero cóncavo para un acceso rápido
- » Uso flexible

Materiales y color

Material:	Acero
Color:	Sortimo CoolGrey

Dimensiones

Rejilla de ancho:	1,5
Rejilla de profundidad:	14
Rejilla de altura:	15
Dimensiones exteriores:	1.409,4 x 370,4 x 255 mm
Dimensiones interiores:	1.354,4 x 292,1 x 191,6 mm
Espacio útil:	0,396 m ²

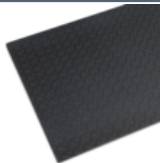


Datos técnicos

Peso:	31,80 kg
Capacidad de carga máxima:	100 kg
Número de cajones:	1

Jumbo-Unit G 1.5-14-15 1xSBL12

Nº de material: 1000012602 | Código de partido: JU G 1.5-14-15 1S | Código EAN: 4045294776480

Accesorios

	Nº de material	Descripción comercial	Código de partido	Código EAN
	6000012382	Alfombrilla herramientas ca. JU 1,5-14-0	WZM SBL 1.5-14-0	4045294799489
	1000012601	Jumbo-Unit G 1.5-14-7 bandeja cubierta	JU G 1.5-14-7 ADW	4045294776473
	1000012600	Jumbo-Unit G 1.5-14 suelo sup. SGR PS	JU G 1.5-14 DP PS	4045294776466
	1000020789	Juego de divisores reforza. JU1,514+16-12	TBV JU 1,514+16-12	4014599821904

Descripción

Este Jumbo-Unit está equipado con un cajón de la altura 12 (altura del interior 191,6 mm). Recomendamos montar el Jumbo-Unit en un suelo de montaje Sortimo. Esto evita tener que taladrar la carrocería del vehículo. Un juego de montaje apropiado se encuentra bajo el número de artículo 1000005115. Como alternativa, el cajón de gran volumen también se puede atornillar directamente en la carrocería del vehículo con el juego de montaje 1000005118. En este caso deben observarse las especificaciones del fabricante del vehículo.

Nos reservamos el derecho a introducir modificaciones en interés del progreso técnico, así como a corregir errores de impresión y erratas. Las imágenes son similares, material decorativo. Con la publicación de esta ficha técnica, las ediciones anteriores pierden su validez. Versión: 06.09.2024